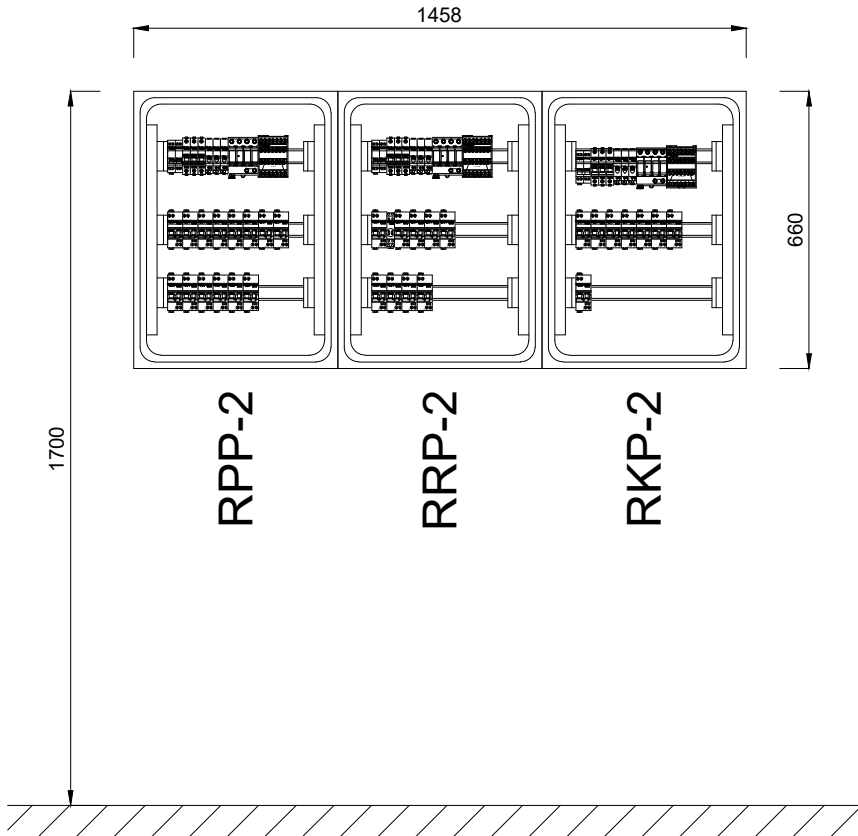
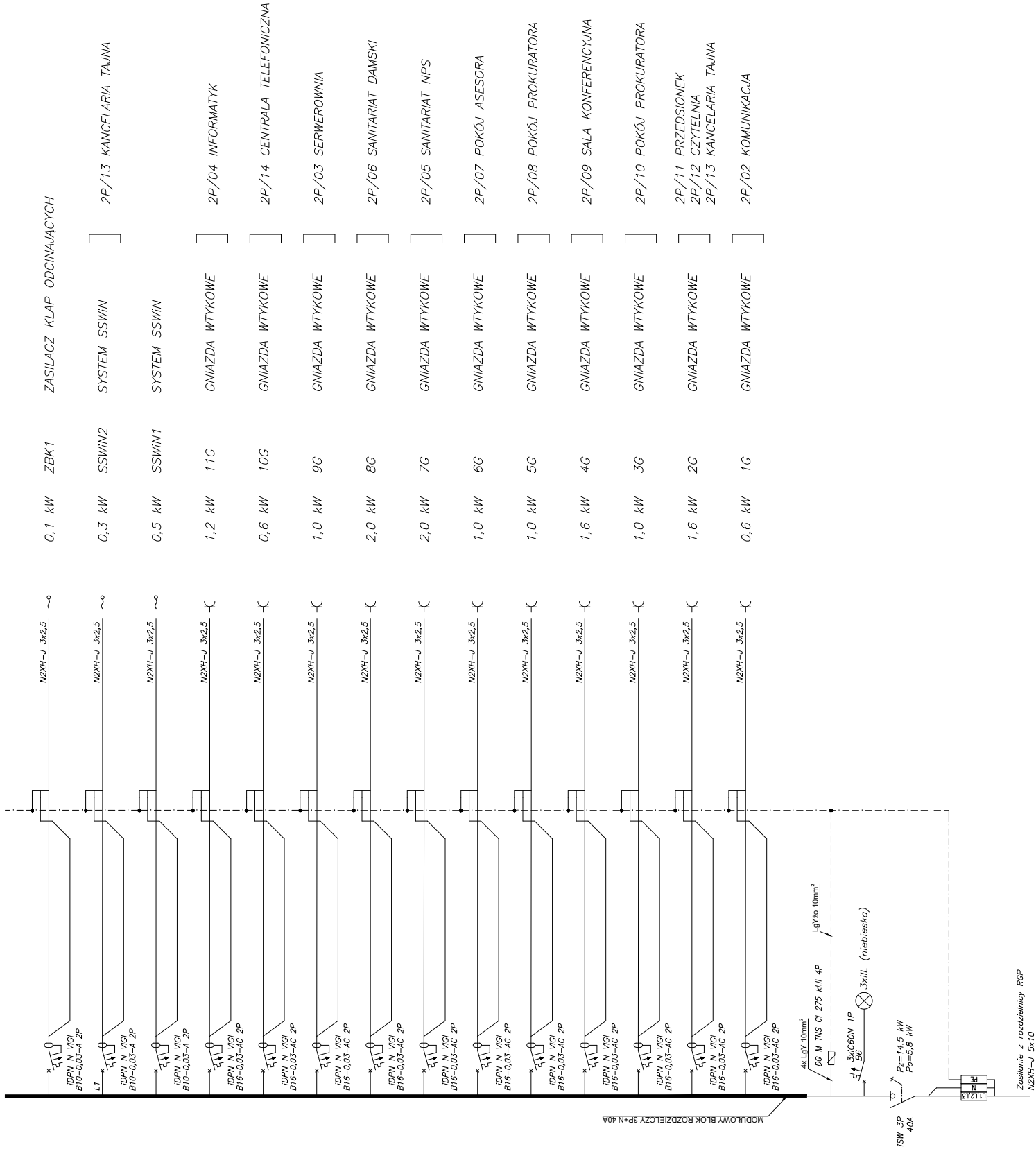


RPP-2



Rozdzielnica: RP RR RK	
Typ obudowy:	Wnękowa
Klasa izolacji:	II klasa izolacji
Stopień ochrony IP:	40
Stopień ochrony IK:	09
Układ sieci:	TN-S
Napięcie znamionowe:	230/400V
Prąd znamionowy:	100 A
Prąd lcv:	10 kA
Zasilanie:	góra
Odpiwy:	góra

PRACOWNIA PROJEKTOWA F-11 / 31-513 Kraków / Olszańska 7a / 012 411 31 02 / biuro@f-11.pl					
INWESTOR	Sąd Okręgowy w Tarnobrzegu, ul Sienkiewicza 27, 39-400 Tarnobrzeg Prokuratura Okręgowa w Tarnobrzegu, ul Sienkiewicza 27, 39-400 Tarnobrzeg				
ADRES OBIEKTU	DZIAŁKA NR 3618/2, 3612/2, 3623/2 OBR. NISKO JEDN EWID. NISKO				
FAZA	PROJEKT WYKONAWCZY	BRANŻA	ELEKTRYCZNA		
NAZWA ZAMIERZENIA	Budowa budynku administracyjnego: Sądu i Prokuratury Rejonowej wraz z instalacjami wewnętrznym (wody, kanalizacji sanitarnej i deszczowej, centralnego ogrzewania, wentylacji mechanicznej i klimatyzacji oraz instalacji elektrycznych i niskoprądowych), wraz z zagospodarowaniem terenu i małą architekturą: budową dróg wewnętrznych, miejsc postojowych i ścieżek pieszych, instalacji elektrycznej z okablowaniem i oświetleniem terenu, kanalizacji deszczowej z rozsąceniem na terenie działki, kanalizacji teletechnicznej a także rozbiórka nieużytkowanego budynku przedszkola z kotłownią, wiaty śmietnikowej, rozbiórka nawierzchni utwardzonych i nieużytkowanych instalacji znajdujących się na terenie inwestycji (wody, okablowanie i oświetlenia terenu oraz przyłącza gazu i kanalizacji sanitarnej) na działkach 3618/2, 3612/2, 3612/2, przy ulicy Gisgesa 1 w Nisku oraz przebudowa kolidującego słupa energetycznego na działce 3623/2 przy ulicy Gisgesa 1 w Nisku.				
TREŚĆ RYSUNKU	SCHEMAT IDEOWY ROZDZIELNICZY RPP-2.	nr UPRAWN.	PODPIS	DATA	06.2020
PROJEKTANT	mgr inż. JAKUB KŁECZEK	PDK/0101/PWOE/06		SKALA RYSUNKU	---
SPRAWDZAJĄCY	inż. KAZIMIERZ KŁECZEK	E-91/76		NR RYS.	E-31
OPRACOWUJĄCY	mgr inż. WOJCIECH GURCZYŃSKI				
UWAGI	PRAWA AUTORSKIE ZASTRZEŻONE (DZ.U. NR 24.POZ.83 Z DNIA 23.02.1994)- DOKONYWANIE ZMIAN, POPRAWEK, SKRĘŚLEŃ BEZ ZGODY JEDNOSTKI AUTORSKIEJ JEST NIEDOZWOLONE.				